



ESTIMACIONES AGRÍCOLAS

Informe semanal al
17 de noviembre de 2016



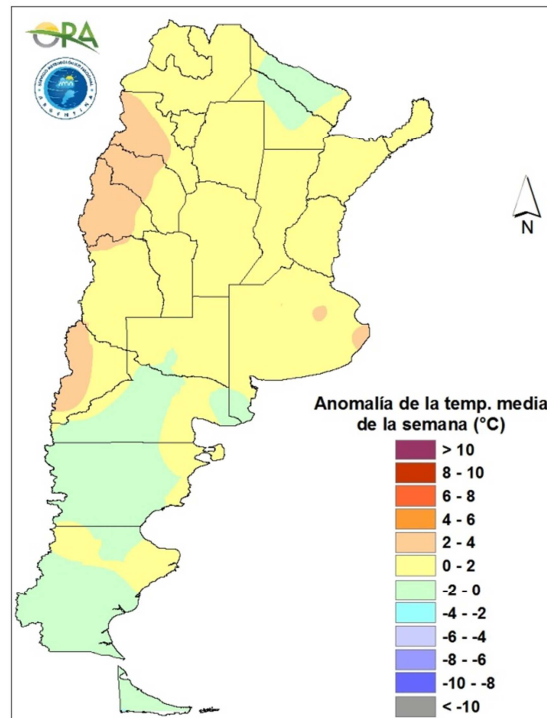
ÍNDICE

- Temperaturas
- Precipitaciones
- Estado de las reservas hídricas
- Humedad y estado de los cultivos



TEMPERATURAS

Temperaturas ligeramente superiores a la media en el norte de Cuyo y algo del noroeste argentino. Las máximas más altas de la semana fueron justamente en esa zona, con valores levemente superiores a los 35°C. Las bajas temperaturas quedaron restringidas al oeste y sur de la Patagonia.



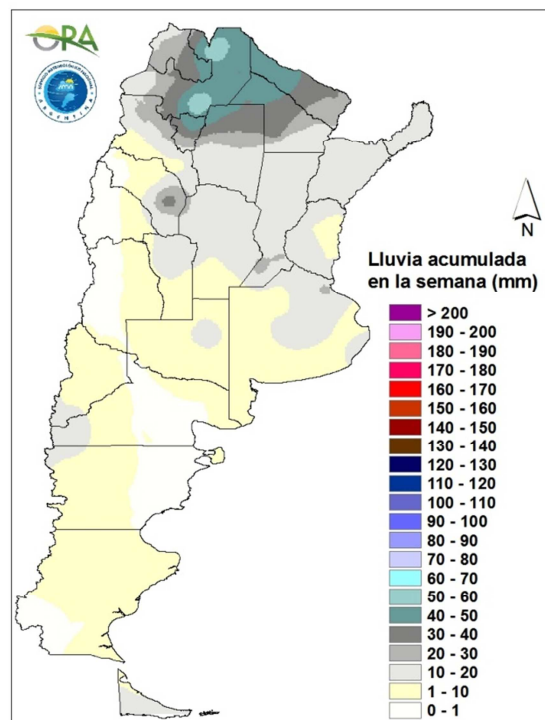
Anomalía de la temperatura media de la semana

Se esperan valores inferiores a lo normal en el centro y norte del país. A partir del miércoles/jueves se espera el ingreso de aire más fresco en el centro y norte del país. Esto persistiría hasta el domingo/lunes cuando las condiciones permitan que ingrese nuevamente aire más cálido. El aire frío podría generar la ocurrencia de algunas heladas entre miércoles y viernes en el sur y este de Buenos Aires..



PRECIPITACIONES

Los mayores valores de precipitación acumulada se dieron en el noroeste argentino. Allí, desde hace varios días reinan condiciones que favorecen la ocurrencia de tormentas y lluvias aisladas intensas. Esto también se extendió al norte de Cuyo y a las provincias del NEA. En la región pampeana también se registraron algunas tormentas pero los montos acumulados fueron menores, del orden de los 10-20mm.

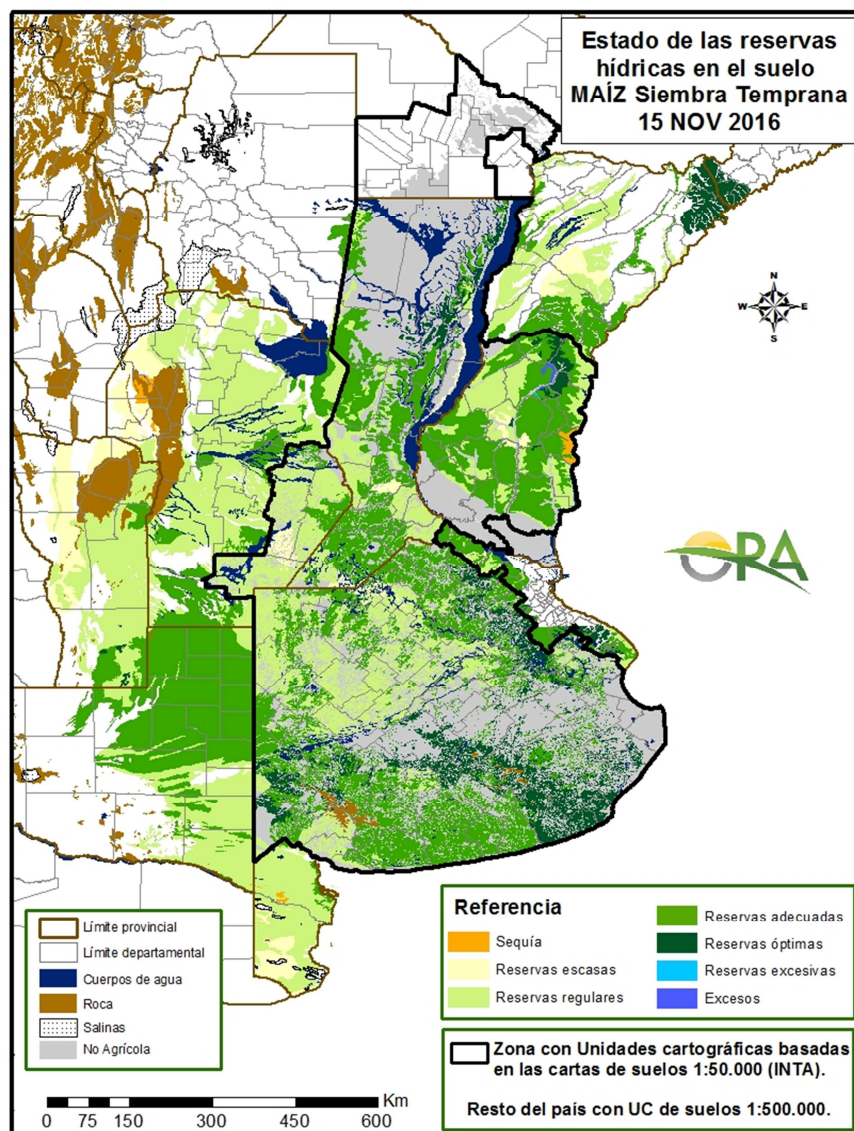


Precipitaciones acumuladas en la semana

Nuevamente se esperan precipitaciones abundantes en el noroeste argentino y en el norte de Cuyo probablemente también. Estas se darían miércoles, jueves, domingo y lunes. No se descarta la ocurrencia de tormentas y lluvias locales intensas. En el norte de la región pampeana y el Litoral en esos mismos días se esperan algunas lluvias, más que nada en Córdoba y Santa Fe.

ESTADO DE LAS RESERVAS HÍDRICAS

Las condiciones atmosféricas de los últimos siete días en las zonas que habían estado inundadas generaron que se reduzcan las áreas anegadas o baje el nivel del agua donde esta aún persiste. Las reservas simuladas para maíz indican condiciones hídricas regulares a adecuadas. Las reservas para trigo dan condiciones de humedad escasas en el sur de la provincia de Buenos Aires. Lo mismo se estima para pasturas en esa zona. Para lotes destinados a soja, se estiman áreas con reservas excesivas en el norte de Buenos Aires, Santa Fe y Córdoba.



Mapa de reservas hídricas hecho a partir de datos meteorológicos del SMN y del INTA e información de suelos del INTA.



EVOLUCIÓN DE LA SUPERFICIE SEMBRADA Y COSECHADA

AVANCE DE LA SIEMBRA DE ARROZ									
CAMPAÑA: 2016/2017 (*)									
DELEGACION	TIPO	AREA A SEMBRAR Ha	13/10 %	20/10 %	27/10 %	03/11 %	10/11 %	17/11 %	AREA SEMBRADA Ha
CORRIENTES	LA	5.470				30	35	80	4.376
	LF	85.600	35	40	50	70	72	90	77.040
	M	-							-
T. CORRIENTES		91.070	33	38	47	68	70	89	81.416
CHACO	LA	6.000					20	80	4.800
	LF	-							-
	M	-							-
T. CHACO		6.000	-	-	-	-	20	80	4.800
PARANA	LA	3.000				40	40	100	3.000
	LF	29.800	57	58	78	88	88	100	29.800
	M	-							-
T. PARANA		32.800	51	53	71	84	84	100	32.800
R. DEL TALA	LA	4.500	19	36	36	50	50	92	4.140
	LF	34.000	31	34	34	49	50	82	27.880
	M	-							-
T. R. DEL TALA		38.500	29	34	34	49	50	83	32.020
T. ENTRE RIOS		71.300	39	43	51	65	65	91	64.820
FORMOSA	LA	8.300					15	78	6.474
	LF	-							-
	M	-							-
T. FORMOSA		8.300	-	-	-	-	15	78	6.474
AVELLANEDA	LA	1.000	60	70	75	78	100	100	1.000
	LF	18.000	55	65	70	75	80	90	16.200
	M	-							-
T. AVELLANEDA		19.000	55	65	70	75	81	91	17.200
RAFAELA	LA	150					100	100	150
	LF	13.100	55	60	65	80	95	98	12.838
	M	-							-
T. RAFAELA		13.250	54	59	64	79	95	98	12.988
T. SANTA FE		32.250	55	63	68	77	87	94	30.188
TOTAL PAIS	LA	14.120	10	16	17	42	46	90	12.666
	LF	194.800	38	42	51	65	69	90	175.032
	M	-	-	-	-	-	-	-	-
TOTAL PAIS	16/17	208.920	36	41	48	63	67	90	187.698
	15/16	214.570	62	72	81	84	88	93	

(*) Cifras Provisorias
Las AREAS están expresadas en hectáreas.
ESTIMACIONES AGRICOLAS
Ministerio de AGROINDUSTRIA



AVANCE DE LA SIEMBRA DE GIRASOL

CAMPAÑA: 2016/2017 (*)

DELEGACION		AREA A SEMBRAR Has	13/10 %	20/10 %	27/10 %	03/11 %	10/11 %	17/11 %	AREA SEMBRADA Has
Bahía Blanca		3.500	-	-	-	-	28	78	2.730
Bolívar		40.000	27	47	48	80	83	90	36.000
Bragado		7.400	50	50	50	55	90	95	7.030
Gral. Madariaga		70.000	-	-	-	72	77	82	57.400
Junín		2.000	-	-	-	20	20	52	1.040
La Plata		4.800	-	-	12	45	50	79	3.790
Lincoln		10.800	12	13	14	24	34	63	6.800
Pehuajó		100.000	12	12	12	38	81	88	88.000
Pergamino		250	-	-	-	100	100	100	250
Pigüé		72.000	-	-	-	5	35	50	36.000
Salliqueló		170.000	10	12	13	37	67	79	134.300
Tandil		182.000	-	-	51	64	77	93	169.260
T.Arroyos		135.600	3	8	43	57	76	86	116.620
25 de Mayo		15.500	-	-	30	51	100	100	15.500
BUENOS AIRES	16/17	813.850	6	8	26	49	71	83	674.720
	15/16	745.540	1	5	11	29	55	78	
Laboulaye		7.000	-	-	5	10	10	48	3.360
M. Juárez		1.400	-	100	100	100	100	100	1.400
Río Cuarto		3.270	57	57	100	100	100	100	3.270
S. Francisco		2.000	-	100	100	100	100	100	2.000
Villa María		-	-	-	-	-	-	-	-
CORDOBA	16/17	13.670	14	38	51	54	54	73	10.030
	15/16	20.070	6	17	41	66	80	89	
Paraná		3.500	100	100	100	100	100	100	3.500
R. del Tala		545	82	100	100	100	100	100	550
ENTRE RIOS	16/17	4.045	98	100	100	100	100	100	4.050
	15/16	2.800	100	100	100	100	100	100	
General Pico		75.500	-	-	-	14	27	44	33.220
Santa Rosa		132.000	1	2	2	2	4	6	7.920
LA PAMPA	16/17	207.500	1	1	1	6	12	20	41.140
	15/16	230.000	0	0	11	16	38	52	
Avellaneda		120.000	100	100	100	100	100	100	120.000
C. de Gómez		11.000	75	93	95	100	100	100	11.000
Casilda		-	-	-	-	-	-	-	-
Rafaela		55.000	100	100	100	100	100	100	55.000
V. Tuerto		600	-	-	-	-	50	90	540
SANTA FE	16/17	186.600	98	99	99	100	100	100	186.540
	15/16	116.950	97	99	100	100	100	100	
CATAMARCA		-	-	-	-	-	-	-	-
CORRIENTES		-	-	-	-	-	-	-	-
Pcia. R. S. PEÑA (CHACO)		170.400	100	100	100	100	100	100	170.400
Charata (CHACO)		203.000	100	100	100	100	100	100	203.000
FORMOSA		2.500	100	100	100	100	100	100	2.500
JUJUY		-	-	-	-	-	-	-	-
MISIONES		-	-	-	-	-	-	-	-
SALTA		-	-	-	-	-	-	-	-
SAN LUIS		9.500	27	48	68	70	90	100	9.500
S. del ESTERO		-	-	-	-	-	-	-	-
Quimilí (S. del ESTERO)		6.500	100	100	100	100	100	100	6.500
TUCUMAN		-	-	-	-	-	-	-	-
TOTAL PAIS	16/17	1.617.565	39	40	50	62	74	81	1.308.380
	15/16	1.435.147	22	25	31	43	63	79	-

(*) Cifras Provisorias

Las AREAS están expresadas en hectáreas.

ESTIMACIONES AGRICOLAS

Ministerio de Agroindustria



AVANCE DE LA SIEMBRA DE MAIZ									
CAMPAÑA: 2016/2017 (*)									
DELEGACION		AREA A SEMBRAR Ha	13/10 %	20/10 %	27/10 %	03/11 %	10/11 %	17/11 %	AREA SEMBRADA Ha
Bahía Blanca		18.500	-	-	-	-	10	40	7.400
Bolívar		152.200	47	67	68	100	100	100	152.200
Bragado		113.700	63	63	63	70	75	78	88.690
General Madariaga		128.500	-	-	-	38	43	52	66.820
Junín		141.700	80	100	100	100	100	100	141.700
La Plata		30.000	10	12	15	17	25	49	14.700
Lincoln		223.800	4	5	6	13	25	44	98.470
Pehuajó		292.200	18	18	18	26	71	79	230.840
Pergamino		110.950	83	85	87	88	90	90	99.860
Pigüé		132.000	-	-	-	-	20	48	63.360
Salliqueló		150.000	10	11	12	24	44	58	87.000
Tandil		182.000	-	-	21	32	48	75	136.500
T.Arroyos		195.900	0	1	21	31	60	71	139.090
25 de Mayo		140.000	-	-	3	16	23	56	78.400
BUENOS AIRES	16/17	2.011.450	21	25	29	40	57	70	1.405.030
	15/16	1.807.218	27	37	47	59	69	83	
Laboulaye		380.000	30	30	20	38	43	60	228.000
M. Juárez		305.600	81	81	81	81	81	83	253.650
Río Cuarto		532.500	27	36	37	37	40	40	213.000
S. Francisco		549.000	-	6	10	10	13	14	76.860
Villa María		308.600	8	16	16	16	18	18	55.550
CORDOBA	16/17	2.075.700	25	31	30	33	36	40	827.060
	15/16	1.940.628	16	20	25	30	30	32	
Paraná		100.000	86	86	86	86	86	87	87.000
R. del Tala		170.000	77	77	77	77	77	77	130.900
ENTRE RIOS	16/17	270.000	80	80	80	80	80	81	217.900
	15/16	257.938	77	77	77	77	77	77	
General Pico		384.600	3	7	7	16	26	36	138.460
Santa Rosa		134.000	1	2	2	2	4	5	6.700
LA PAMPA	16/17	518.600	3	6	6	13	20	28	145.160
	15/16	631.915	-	-	26	26	37	52	
Avellaneda		83.000	20	20	24	24	24	24	19.950
C. de Gómez		195.000	60	69	69	69	69	69	134.550
Casilda		85.100	71	71	71	71	71	71	60.690
Rafaela		185.000	40	56	60	60	60	62	114.700
V. Tuerto		167.000	85	87	87	87	87	87	145.290
SANTA FE	16/17	715.100	57	64	66	66	66	66	475.180
	15/16	631.485	58	58	59	59	59	59	
CATAMARCA		9.500	-	-	-	-	-	-	-
CORRIENTES		13.000	-	-	-	-	-	-	-
CHACO (Pcia. R. S. Peña)		135.000	-	-	-	-	-	-	-
CHACO (Charata)		120.000	-	-	-	-	-	-	-
FORMOSA		24.000	-	-	-	-	-	-	-
JUJUY		5.244	-	-	-	-	-	-	-
MISIONES		23.500	-	-	-	-	-	-	-
SALTA		274.418	-	-	-	-	-	-	-
SAN LUIS		344.000	1	3	5	10	12	12	41.280
S. ESTERO (Sgo. Estero)		150.000	-	-	-	-	-	-	-
S. ESTERO (Quimilí)		531.000	-	-	-	-	-	2	10.620
TUCUMAN		65.000	-	-	-	-	-	-	-
TOTAL PAIS	16/17	7.285.512	22	25	27	31	37	43	3.122.230
	15/16	6.938.716	20	23	30	35	39	44	-

(*) Cifras Provisorias

Las AREAS están expresadas en hectáreas.

ESTIMACIONES AGRICOLAS

Ministerio de AGROINDUSTRIA



AVANCE DE LA SIEMBRA DE SOJA

CAMPAÑA: 2016/2017 (*)

DELEGACION		AREA A SEMBRAR Has	13/10	20/10	27/10	03/11	10/11	17/11	AREA SEMBRADA Has
			%	%	%	%	%	%	
Bahía Blanca	1ª	-	-	-	-	-	-	-	-
	2ª	-	-	-	-	-	-	-	-
Bolívar	1ª	303.500	-	10	15	17	20	35	106.230
	2ª	101.200	-	-	-	-	-	-	-
Bragado	1ª	425.000	-	-	-	5	30	40	170.000
	2ª	96.500	-	-	-	-	-	-	-
General Madariaga	F	6.655	-	-	-	-	-	-	-
	1º	110.000	-	-	-	6	7	12	13.200
Junín	2º	20.000	-	-	-	-	-	-	-
	1ª	485.900	-	-	-	-	50	68	330.410
La Plata	2ª	120.000	-	-	-	-	-	-	-
	1ª	71.000	-	-	-	-	-	7	4.970
Lincoln	2ª	26.000	-	-	-	-	-	-	-
	1ª	3.500	-	-	-	-	-	-	-
	2ª	717.000	-	-	-	-	3	10	71.700
	F	203.400	-	-	-	-	-	-	-
Pehuajó	1ª	1.500	-	-	-	-	-	-	-
	2ª	576.900	-	-	-	15	47	55	317.300
Pergamino	F	126.200	-	-	-	-	-	-	-
	1ª	15.200	-	-	-	-	-	-	-
Pigüé	2ª	673.300	-	-	-	1	30	79	531.910
	F	174.050	-	-	-	-	-	-	-
Salliqueló	1ª	170.000	-	-	-	-	-	-	-
	2ª	50.000	-	-	-	-	-	-	-
Tandil	1ª	260.000	-	-	-	-	-	8	20.800
	2ª	40.000	-	-	-	-	-	-	-
	F	5.000	-	-	-	-	-	-	-
	1ª	435.000	-	-	-	-	-	-	-
Tres Arroyos	2ª	240.000	-	-	-	-	-	-	-
	1ª	498.000	-	-	-	-	6	33	164.340
25 de Mayo	2ª	259.700	-	-	-	-	-	-	-
	1ª	425.000	-	-	-	1	4	9	38.250
	2ª	100.000	-	-	-	-	-	-	-
	16/17	6.739.505	-	0	1	3	15	26	1.769.110
BUENOS AIRES	15/16	6.869.938	-	1	7	14	26	37	
Laboulaye	1ª	705.000	-	-	-	3	5	15	105.750
	2ª	91.200	-	-	-	-	-	-	-
M. Juárez	1ª	826.800	2	6	16	40	74	78	644.900
	2ª	288.880	-	-	-	-	-	-	-
Río Cuarto	1ª	1.204.450	-	-	-	3	20	51	614.270
	2ª	163.000	-	-	-	-	-	-	-
S.Francisco	1ª	997.000	-	-	-	-	6	15	149.550
	2ª	415.000	-	-	-	-	-	-	-
V. María	1ª	732.650	-	-	-	3	4	5	36.630
	2ª	258.850	-	-	-	-	-	-	-
CORDOBA	16/17	5.682.830	0	1	2	7	17	27	1.551.100
	15/16	5.579.530	1	3	8	16	23	36	
Paraná	1ª	350.000	-	-	7	21	38	71	248.500
	2ª	150.000	-	-	-	-	-	-	-
R. del Tala	1ª	790.000	-	-	-	2	20	48	379.200
	2ª	160.000	-	-	-	-	-	-	-
ENTRE RIOS	16/17	1.450.000	-	-	2	6	20	43	627.700
	15/16	1.466.000	0	2	9	17	34	50	
General Pico	1ª	410.600	-	-	-	-	-	-	-
	2ª	39.200	-	-	-	-	-	-	-
Santa Rosa	1ª	110.000	-	-	-	-	-	-	-
	2ª	7.000	-	-	-	-	-	-	-
LA PAMPA	16/17	566.800	-	-	-	-	-	-	-
	15/16	553.225	-	-	-	-	0	12	
Avellaneda	1ª	161.500	-	-	2	2	2	2	3.970
	2ª	54.300	-	-	-	-	-	-	-
C.de Gómez	1ª	635.100	-	-	-	-	15	22	139.720
	2ª	203.900	-	-	-	-	-	-	-
Casilda	1ª	582.100	-	-	5	13	60	80	465.680
	2ª	125.700	-	-	-	-	-	-	-
Rafaela	1ª	685.000	-	-	-	5	13	23	157.550
	2ª	190.000	-	-	-	-	-	-	-
V. Tuerto	1ª	545.000	-	-	-	-	-	-	-
	2ª	97.000	-	-	-	2	40	75	72.750
SANTA FE	16/17	3.279.600	-	-	1	4	18	26	839.670
	15/16	3.468.912	1	4	10	18	32	58	
CATAMARCA		29.000	-	-	-	-	-	-	-
CORRIENTES		20.000	-	-	-	-	-	-	-
Pcia. R.S.Peña (CHACO)		220.000	-	-	-	-	-	-	-
Charata (CHACO)		400.000	-	-	-	-	-	-	-
FORMOSA		10.300	-	-	-	-	-	-	-
JUJUY		7.238	-	-	-	-	-	-	-
MISIONES		1.550	-	-	-	-	-	-	-
SALTA		423.757	-	-	-	-	-	-	-
SAN LUIS	1º	406.500	-	1	2	5	15	29	117.890
	2º	1.200	-	-	-	-	-	-	-
S. ESTERO		150.000	-	-	-	-	-	-	-
Quimilí (S. del ESTERO)		739.000	-	-	-	-	-	1	7.390
TUCUMAN		201.000	-	-	-	-	-	-	-
TOTAL PAIS	16/17	20.328.280	0	0	1	4	14	24	4.912.860
	15/16	20.602.542	0	2	7	14	23	36	

(*) Cifras provisionarias

Las áreas están expresadas en hectáreas

ESTIMACIONES AGRICOLAS

Ministerio de Agroindustria



AVANCE DE LA SIEMBRA DE MANI

CAMPAÑA: 2016/2017(*)

DELEGACION	TIPO	AREA A SEMBRAR Ha	27/10 %	03/11 %	10/11 %	17/11 %	AREA SEMBRADA Ha
BUENOS AIRES	Colorado						
	Rosado	1.000					-
	Total	1.000	-	-	-	-	-
	15/16	1.500	-	-	-	-	
JUJUY	Colorado						
	Rosado	588					-
	Total	588	-	-	-	-	-
	15/16	588	-	-	-	-	
SALTA	Colorado	-					-
	Rosado	8.100					-
	Total	8.100	-	-	-	-	-
	15/16	8.130	-	-	-	-	
SANTA FE	Colorado						-
	Rosado	700			15	80	560
	Total	700	-	-	15	80	560
	15/16	400	-	-	-	-	
SAN LUIS	Colorado						-
	Rosado	10.000	12	25	48	61	6.100
	Total	10.000	12	25	48	61	6.100
	15/16	9.950	17	48	67	67	
LA PAMPA	Colorado						-
	Rosado	14.100					-
	Total	14.100	-	-	-	-	-
	15/16	14.100	-	-	-	-	
Laboulaye	Colorado		-	-	-	-	-
	Rosado	120.000	-	4	5	11	13.200
	Total	120.000	-	4	5	11	13.200
	15/16	126.000	-	2	6	8	
Marcos Juárez	Colorado	-	-	-	-	-	-
	Rosado	12.100	14	25	51	86	10.406
	Total	12.100	14	25	51	86	10.406
	15/16	12.020	-	-	10	25	
Río Cuarto	Colorado		-	-	-	-	-
	Rosado	150.000	0	5	43	80	120.000
	Total	150.000	0	5	43	80	120.000
	15/16	142.350	33	49	75	95	
Villa María	Colorado	0	-	-	-	-	-
	Rosado	53.400				12	6.408
	Total	53.400	-	-	-	12	6.408
	15/16	53.400	-	10	40	69	
CORDOBA	Colorado	0	-	-	-	-	-
	Rosado	335.500	1	5	23	45	150.014
	Total	335.500	1	5	23	45	150.014
	15/16	392.130	13	22	40	55	
TOTAL PAIS	Colorado	0	-	-	-	-	-
	Rosado	369.988	1	5	22	42	156.674
	Total	369.988	1	5	22	42	156.674
	2015/16	368.438	12	21	37	51	

(*) Cifras Provisorias

Las AREAS están expresadas en hectáreas.

ESTIMACIONES AGRICOLAS

Ministerio de Agroindustria



ESTADO DE LOS CULTIVOS
Y HUMEDAD DEL SUELO

HUMEDAD Y ESTADO DE LOS CULTIVOS

Desde el 11/11/16 hasta el 17/11/16

PROVINCIA	DELEGACION	TRIGO (pan)									Humedad
		Estadio Fenológico (*)					Estado General				
		E	C	F	L	M	MB	B	R	M	
BUENOS AIRES	BAHIA BLANCA	-	-	100	-	-	-	100	-	-	A
	BOLIVAR	-	-	100	-	-	-	100	-	-	A
	BRAGADO	-	-	75	25	-	-	100	-	-	A
	GENERAL MADARIAGA	-	-	100	-	-	-	100	-	-	A
	JUNIN	-	-	-	50	50	-	100	-	-	A
	LA PLATA	-	-	100	-	-	70	30	-	-	A
	LINCOLN	-	-	16	84	-	-	80	20	-	E/A
	PEHUAJO	-	-	100	-	-	50	50	-	-	E/A
	PERGAMINO	-	-	-	44	56	-	100	-	-	A
	PIGÜE	-	-	100	-	-	-	100	-	-	A
	SALLIQUELO	-	-	-	100	-	-	100	-	-	A
	TANDIL	-	12	88	-	-	-	100	-	-	A
	TRES ARROYOS	-	10	90	-	-	-	-	-	-	A
25 DE MAYO	-	-	-	20	80	-	100	-	-	A/E	
CORDOBA	LABOULAYE	-	18	42	40	-	5	86	9	-	E/A
	MARCOS JUAREZ	-	-	-	100	-	12	83	5	-	A
	RIO CUARTO	-	-	-	70	30	-	99	1	-	A
	SAN FRANCISCO	-	-	-	6	94	58	39	2	-	A
	VILLA MARIA	-	-	7	78	15	-	100	-	-	A
ENTRE RIOS	PARANA	-	-	-	62	38	17	83	-	-	A
	ROSARIO DEL TALA	-	-	-	66	34	14	79	5	2	A
LA PAMPA	GENERAL PICO	-	-	60	40	-	10	60	30	-	E/A
	SANTA ROSA	-	48	48	4	-	40	60	-	-	E/A
SANTA FE	AVELLANEDA	-	-	-	-	100	-	82	18	-	A/E/R
	CASILDA	-	-	-	-	100	21	69	10	-	A
	CAÑADA de GOMEZ	-	-	-	-	100	30	33	20	10	A
	RAFAELA	-	-	-	-	100	-	85	15	-	A
	VENADO TUERTO	-	-	-	45	55	-	100	-	-	A
CATAMARCA	CATAMARCA	-	-	-	-	100	-	69	31	-	R/PS
CORRIENTES	CORRIENTES	-	-	-	-	-	-	-	-	-	-
CHACO	CHARATA	-	-	-	6	94	18	44	33	5	R/A
	Pcia. ROQUE SAENZ PEÑA	-	-	-	16	84	32	50	18	-	A/R
FORMOSA	FORMOSA	-	-	-	-	-	-	-	-	-	-
JUJUY	JUJUY	-	-	-	40	55	-	100	-	-	A
MISIONES	POSADAS	-	-	-	-	-	-	-	-	-	-
SALTA	SALTA	-	-	-	-	100	-	78	22	-	A/R
SAN LUIS	SAN LUIS	-	-	100	-	-	-	100	-	-	A
SANTIAGO DEL ESTERO	SANTIAGO DEL ESTERO	-	-	-	-	100	-	98	2	-	A/R
	QUIMILI	-	-	-	-	100	-	74	24	2	A/R
TUCUMAN	TUCUMAN	-	-	-	-	100	-	62	38	-	R

Las cifras expresan porcentaje de la superficie del área sembrada.

Estado general: MB: Muy Bueno, B: Bueno, R: Regular, M: Malo.

Humedad: A: Adecuada, R: Regular, E: Exceso, I: Inundación, PS: Principio de Sequía, S: Sequía.

Estadio Fenológico: E: Emergencia; C: Crecimiento; F: Floración; L: Llenado; M: Madurez

(*) La sumatoria puede ser inferior a 100, correspondiendo la diferencia a siembras aún sin emerger.